



دانشگاه علوم پزشکی و خدمات بهداشتی درمانی کرمانشاه

معاونت درمان

دستوالعمل مراقبت از بیماران COVID-19 بعد از ترخیص از بیمارستان (نقاهتگاه)

گروه هدف: کارکنان بیمارستان - بیماران - همراهان
این راهنما به منظور کنترل بیماری شدید تنفسی ناشی از کورونا و بروس بعد از ترخیص تهیه گردیده است.

افراد واجد شرایط

افرادی که مبتلا به COVID 19 تشخیص داده شده اند بعد از ترخیص از بیمارستان با رضایت آگاهانه در صورتی که واجد یکی از شرایط زیر هستند.

a: عدم امکان ایزولاسیون در منزل

b: وجود فرد با نقص ایمنی که در محل سکونت بیمار زندگی می کند.

c: بیمار جز گروه پرخطر از نظر عوارض COVID-19 است.

d. عدم امکان ارائه خدمات پرستاری در افراد خانواده.

ملزومات زمان ترخیص بیمار از بیمارستان

1. رضایت نامه کتبی که توسط بیمار و همراه وی تکمیل می شود.

2. خلاصه پرونده بیمارستان .

3. داروهای درمان COVID-19 تا پایان دوره درمان به صلاحدید پزشک معالج.

4. داروهای مورد نیاز دیگر (آنتی بیوتیک ، درمان بیماریهای زمینه ای و...) با دستور نحوه مصرف و دوز دارو .

نکات قابل توجه در منزل

فضای فیزیکی باید در نظر گرفته شود که تهویه مناسب داشته و امکان ضد عفونی شدن و گند زدایی داشته باشد . به عنوان مثال می توان از اماکن زیر استفاده نمود.

الف- فضاهای درمانی بلااستفاده و یا قابل تخلیه در سطح دانشگاه

ب- سالن های ورزشی و سایر سوله ها و فضاهای ورزشی در اختیار شهرداری ها، سازمان تربیت بدنی ، نظامی و انتظامی، هلال احمر و....

ج- سالن همایش های بین المللی

د- مجموعه شهر آفتاب برای استان تهران

ه- استفاده از خوابگاه های دانشجویی

و- اماکن اقامتی نظیر مسافرخانه، مهمانخانه و....

ز- اماکن مذهبی نظیر مصلی، حسینیه ها، مساجد و....

فضای فیزیکی لازم جهت تخت های بستری به ازای هر تخت و با احتساب فضاهای مورد نیاز اطراف حداقل 5 متر می باشد.

رعایت سیستم تهویه مناسب و دسترسی به روشویی، سرویس بهداشتی و حمام به تعداد مناسب و ابعاد لازم جهت استفاده بیمار با ویلچر و تخت الزامی است.

میز پرستاری، فضای استراحت و رختکن کارکنان به تفکیک آقا و خانم.

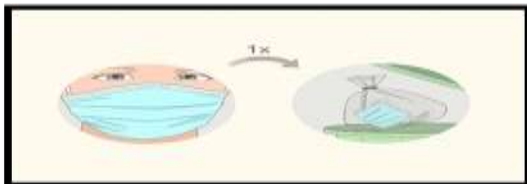
فضای نگهداری ملزومات مصرفی پزشکی و ذخیره سازی ملحفه ها و...

کلیه قسمت های نقاهتگاه باید دارای وسایل ایمنی شامل کپسول ضد حریق نصب شده در محل مناسب باشد.

تجهیزات و ملزومات مورد نیاز

علاوه بر تامین تخت و ملحفه و.. برای نقاهتگاه حداقل یک تراسی اوژانس و تجهیزات احیا در نظر گرفته شود .

در هر نقاهتگاه باید یک اتاق یا یک فضا که با پارتیشن جدا شده است را به محل احیاء اختصاص یابد.



و سایل حفاظت فردی

1. ماسک جراحی برای بیمار علامت دار.
 2. ماسک جراحی - شیلد - عینک و گان برای ارائه دهندگان خدمت .
 3. ماسک N95 برای پرسنل درمانی تنها برای زمانی که پرسنل ناگزیر از اقداماتی باشد که می تواند منجر به تولید آئروسول شود.
 4. کیسه های نایلونی مجزا برای دفع ماسک بیمار.
 5. سطل زباله درب دار با برچسب زباله عفونی برای دفع بهداشتی اقلام فوق به صورت مجزا
 6. مایع ضد عفونی کننده با پایه الکلی مخصوص دست و سطوح .
- * لازم است حداقل روزی سه بار کلیه سطوح و فضای بیمارستان مطابق دستورالعمل گند زدایی ضد عفونی شود. و کلیه اصول بهداشتی هنگام تعویض و شستشوی لباس و ملحفه و توزیع غذا و... مطابق دستورالعمل مربوطه رعایت گردد.

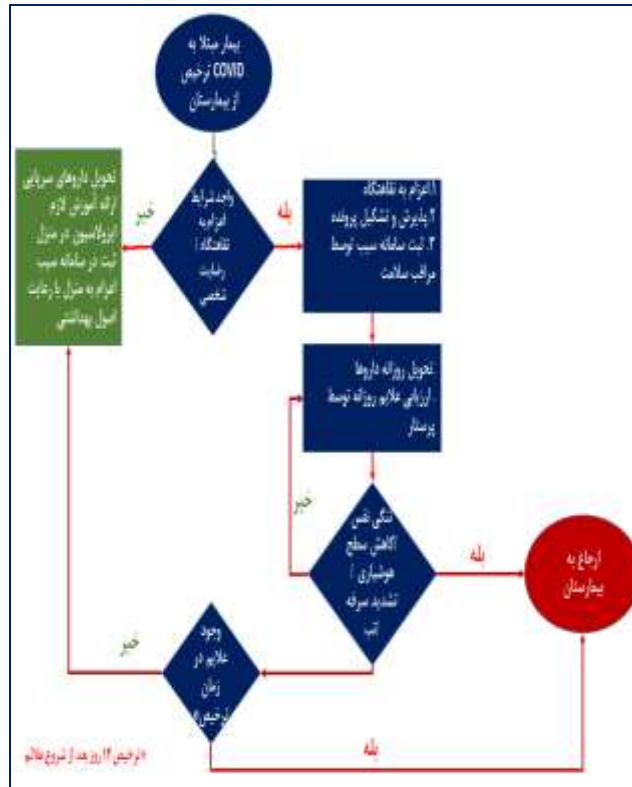
نحوه پذیرش در نقاهتگاه

- ثبت مشخصات بیمار در سامانه سیب
- تشکیل پرونده مراقبت پرستاری

بسته خدمتی ارائه شده به بیمار

- تحویل روزانه داروهای درمان COVID-19 مطابق دستور پزشک

- *داروهای بیماریهای زمینه ای تحویل خود بیمار است و پرستار در صورت نیاز در فراهم کردن شرایط نگهداری دارو به بیمار کمک می کند)
- تامین یخچال برای داروهای یخچالی و



- غربالگری علامتی روزانه در خصوص علائم : تنگی
- نفس - کاهش سطح هوشیاری - تب - تشدید سرفه (در صورت هر یک از این علائم فرد با مشاوره با پزشکان عفونی و یا سایر رشته ها سریعاً به مرکز بیمارستانی که از آن اعزام شده ، ارجاع داده می شود) .

آموزش خود مراقبتی توسط مراقب سلامت

از تماس مستقیم با مایعات بدن به خصوص ترشحات تنفسی و دهانی و مدفوع خودداری کند. برای مراقبت تنفسی یا دهانی یا تماس با ادرار و مدفوع از دستکش های یک بار مصرف استفاده کرده و دست ها پس از آن شسته شوند.

پیگیری پس از ترخیص

مشخصات بیمار در زمان ترخیص ، توسط مراقب بیماریهای مقیم در نقاهتگاه در سامانه سیب ثبت شده و اگر بیمار زودتر از 14 از شروع علائم ترخیص شده ، به صورت روزانه توسط مراقب سلامت و به صورت تلفنی تحت مراقبت قرار می گیرد و در صورت برگشت علائم تب ، تنگی نفس ، کاهش سطح هوشیاری و یا تشدید سرفه مجدداً جهت ویزیت به بیمارستان ارجاع می شود.

به بیمار توصیه می شود که همواره بهداشت تنفسی و بهداشت دست ها را رعایت نموده و تا حد امکان از افراد دیگر (حداقل یک متر) فاصله داشته باشند.

سطوح الوده شده با ترشحات تنفسی یا مایعات بدن افراد در معرض تماس باید با ماده گند زدای خانگی حاوی محلول رقیق وایتکس (یک قسمت سفید کننده با 99 قسمت آب) تمیز و گند زدایی شود

