

والدین گرامی:

در این برگه اطلاعاتی کلی پیرامون بیماری فعلی کودک شما آورده شده است. امیدوارم که با مطالعه آن، به سؤالات شما در زمینه وضعیت کودکان و نحوه مراقبت از او پاسخ داده شود

بیماری NEC چیست؟

بیماری NEC یا انتروکولیت نکرروزان، یک بیماری عفونی مربوط به دستگاه گوارش نوزاد است.



علائم بیماری NEC کدامند؟

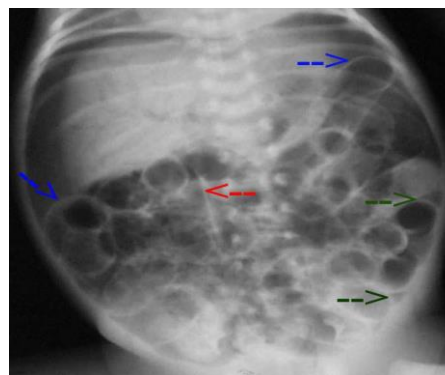
میکروب ها باعث آسیب جدار روده نوزاد می شوند. در نتیجه نوزاد دچار احتباس گاز در روده شده و قادر به تحمل نمی باشد.

همچنین با توجه به شدت بیماری نوزاد دچار علائم دیگری مانند علائم زیر می شود:

- تغییرات درجه حرارت (تب یا کاهش دما)
- بی حالی
- رنگ پریدگی
- افت قند خون
- مشکلات تنفسی
- کم خونی

بیماری NEC چگونه تشخیص داده می شود؟

با توجه به تغییرات حال عمومی نوزاد، عکس های رادیولوژی و نتایج آزمایشات بیماری تشخیص داده می شود.



بیماری NEC چگونه درمان می شود؟

اگر درمان به موقع و کامل انجام نشود، یا اگر نوزاد خیلی ضعیف باشد، ممکن است عفونت شدید باعث سوراخ شدن روده شود.



درمان شامل موارد زیر است:

- قطع تغذیه خوراکی
- گذاشتن لوله معده برای کم کردن نفخ و فشار روده
- شروع درمان با آنتی بیوتیک و سرم گاهی به تزریق خون
- مشاوره با جراح برای اطمینان از عدم پارگی روده، یا اگر پارگی وجود داشته باشد درمان جراحی لازم است صورت گیرد
- انجام آزمایشات و گرافی های مکرر برای کنترل شرایط نوزاد و سیر بیماری



NEC

(انتروکولیت نکروزان)

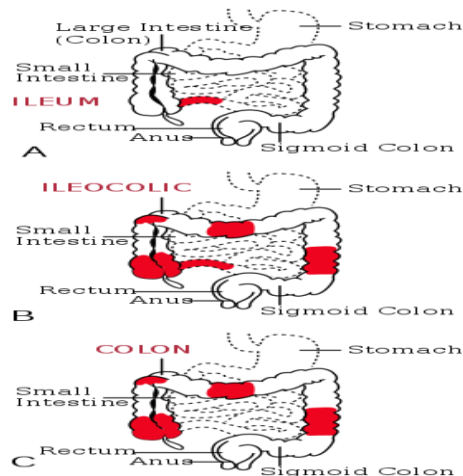


واحد آموزش به بیمار

۱۳۹۸

آرامش و تسریع روند درمان بیماری تاثیر گذار است.

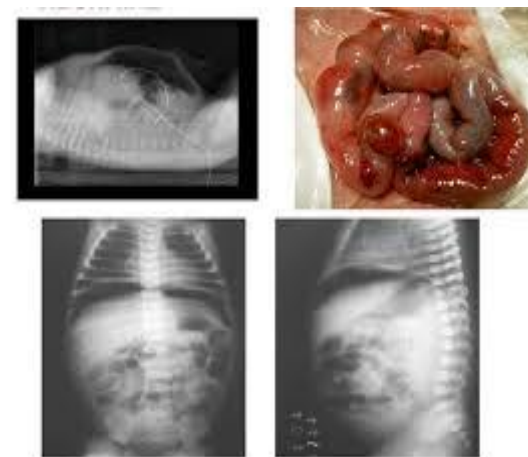
- با توجه به شرایط بخش، همکاری لازم را داشته باشید و از مقررات بخش پیروی کنید
- بیماری شدیداً قابل انتقال به سایر نوزادان است. پس در هر بار تماس با نوزاد دستهایتان را ضد عفونی کرده و از دست زدن به سایر نوزادان و یا سایر وسایل بخش اجتناب کنید.
- قبل از تماس به نوزاد حتما دستهای خود را بشویید



منبع: نلسون گوارش

آنچه والدین باید بدانند و اجرا کنند:

- بسیاری از نوزادان با درمان به موقع بهبود می یابند. درصد کمی نیاز به اقدامات جراحی پیدا می کنند.
- میزان بهبودی نوزاد به عوامل زیادی مانند وزن و سن حاملگی نوزاد، نداشتن مشکلات همراه و شدت بیماری که نوزاد را درگیر کرده است مربوط است.



- حضور مادر خصوصاً بعد از بهبودی نسبی وضعیت نوزاد، تا شروع مجدد تغذیه در تامین